



Obsługa klienta

Royal Canin Polska Sp. z o.o.
ul. Grabska 10, 32-005 Niepołomice
www.royal-canin.pl, e-mail: info@royal-canin.pl
Infolinia: 0 801 368 868
(opłata jak za połączenie lokalne)





**Zdrowe Żywienie
psów ras średnich**

MEDIUM

WAGA PSA DOROSŁEGO 11-25KG


ROYAL CANIN
SIZE HEALTH NUTRITION™

**Okres
wzrostu**
Do 12. miesiąca
życia



s. 12

1st age milk
Preparat mlekozastępczy



s. 14

Odsadzanie



s. 16

Szczenięta

**Psy
wrażliwe**
Powyżej 12.
miesiąca życia



s. 22

**Tendencja
do nadwagi**



s. 24

**Wrażliwy przewód pokarmowy,
psy aktywne**

Rasy
Powyżej 12.
miesiąca życia



s. 26

Bulldog angielski



s. 26

Cocker spaniel



ś. 18

Psy dorosłe



ś. 20

Psy starsze

**Etap
życia**
Powyżej 12
miesiąca życia



ś. 45

Energy 4300



ś. 45

Energy 4800

Psy aktywne
Powyżej 12
miesiąca życia



MEDIUM

WAGA PSA DOROSŁEGO 11-25 KG

Okres wzrostu

Poniżej 12 miesiąca życia

Szczenięta

Etap życia

Powyżej 12 miesiąca życia

Psy dorosłe

Psy wrażliwe

Powyżej 12 miesiąca życia

Psy dorosłe, specjalne potrzeby

Rasy

Powyżej 12 miesiąca życia

Wybrane rasy

Psy aktywne

Powyżej 12 miesiąca życia

Psy użytkowe, sportowe

SPIS TREŚCI

PSY RAS ŚREDNICH, silne instynkty	s.6
PSY RAS ŚREDNICH, charakterystyka	s.8
Okres wzrostu	s.14
Etap życia	s.20
Psy wrażliwe	s.24
Rasy	s.28
Psy aktywne	s.34
ROYAL CANIN, pasja innowacji	s.36
ROYAL CANIN, jakość i bezpieczeństwo	s.38
Rola smakowitości	s.40
Analizy składu	s.42



PSY RAS ŚREDNICH, si



Do psów ras średnich zaliczamy psy, których masa ciała po zakończeniu wzrostu wynosi od 11 do 25 kg.

Grupa ta obejmuje 137 ras psów oficjalnie uznanych przez FCI

(Międzynarodowa Federacja Kynologiczna),

Soye de l'Isle
de Callac

Spaniel bretoński © Labat

Mocny charakter i wytrzymałość

Oślawiona odwaga, dynamizm i fizyczne zdolności psów ras średnich, były od zawsze cenionymi cechami. Szybkość i zrównoważony charakter są ważnymi zaletami psów użytkowych, zwłaszcza pasterskich i myśliwskich. Obecnie przedstawiciele ras średnich doskonale przystosowali się do nowych wyzwań i stanowią liczną grupę psów towarzyszących oraz sportowych, szczególnie w konkursach agility i obediencie.

Silne instynkty.

Silne instynkty

Pomimo dużej różnorodności psów ras średnich, pierwotne instynkty pozostały nadal silnie wyrażone, dzieląc tę grupę na m.in. psy myśliwskie, pasterskie, zaprzęgowe czy stróżujące. Cechy użytkowe psa zależą od linii hodowlanej z jakiej pochodzi (geny), warunków w jakich dorastał (rozbudzenie instynktu) oraz jego trybu życia.

PSY MYŚLIWSKIE

gończe - wyżły - aportery i płochacze



Beagle © D.&S. Simon



Seter angielski © Labat



Cocker spaniel angielski © Labat

INNE

pasterskie - zaprzęgowe - stróżujące



Border collie © Labat



Husky © Lenfant



Shar pei © Labat

Podstawowe **potrzeby pokarmowe**

Aby zachować zdrowie i idealną masę ciała, organizm psa potrzebuje dostarczenia odpowiedniego poziomu energii. Ilość energii oblicza się według zapotrzebowania dorosłego psa o umiarkowanej aktywności, przebywającego w temperaturze 20°C. To jest tak zwane zapotrzebowanie bytowe (minimalne) na energię, i dopiero na jego podstawie oblicza się zapotrzebowanie psa w zależności od **wieku, stanu fizjologicznego** (ciąża, kastracja), **poziomu aktywności** (sport, brak ruchu) oraz **warunków środowiskowych** (pora roku, sposób utrzymania - kenel, dom).

Rhondal de
l'Echo de la forêt.



Charakterystyka.

Potrzeby pokarmowe na **różnych etapach życia**

Stan fizjologiczny psa ma istotny wpływ na jego potrzeby energetyczne. Rozwijające się szczenięta oraz suki w okresie ciąży i laktacji mają znacznie zwiększone zapotrzebowanie na energię. Przeciwnie, psy po sterylizacji potrzebują o **30% mniej energii** niż przed zabiegiem.



Bulldog francuski © Lenfant

Długotrwały **wysiłek**, zwiększenie **potrzeb energetycznych**

Polowanie, stróżowanie, trening sportowy... Intensywna aktywność fizyczna znacznie zwiększa zapotrzebowanie energetyczne, jednak pojemność żołądka psa pozostaje przecież bez zmian. Dlatego tak ważne jest podawanie karmy o wysokiej koncentracji energii, która pokryje potrzeby psa, bez ryzyka przeładowania przewodu pokarmowego. Przekarmienie nieuchronnie prowadzi do zaburzeń trawiennych pogarszających samopoczucie psa (biegunki, luźne stolce, wzdęcia itd.). Nieprawidłowy przebieg trawienia zaburza przyswajalność składników odżywczych i skutkuje objawami niedoborów pokarmowych w organizmie.

PSY RAS ŚREDNICH, c

Tendencja do **nadwagi**

Pewne czynniki, jak brak ruchu, błędy żywieniowe, sterylizacja czy genetyczne predyspozycje mogą być przyczyną rozwoju nadwagi u psów ras średnich. Nie można lekceważyć tego problemu, ponieważ nadwaga prowadzi do poważnych schorzeń i przyczynia się do skrócenia życia psa. U psów z nadwagą należy zastosować dietę o ograniczonym poziomie tłuszczu oraz przestrzegać zalecanych dawek.

Symptomy **nadwagi**

- Nagromadzenie tkanki tłuszczowej na klatce piersiowej oraz u nasady ogona.
- Osłabienie napięcia mięśniowego.
- Niechęć do ruchu.
- Nietolerancja wysokich temperatur.
- Przyspieszony oddech.



Beagle © Lenfant

WSKAZÓWKA

NAJWAŻNIEJSZA JEST PROFILAKTYKA

Niewątpliwie prawidłowo zbilansowana dieta sprzyja ograniczeniu ryzyka rozwoju nadwagi, jednak nie można zapominać o ważnej roli aktywności fizycznej. Zaleca się minimum 20 minut aktywnego spaceru dziennie, a przynajmniej raz w tygodniu długi spacer z możliwością swobodnego biegania. Psy ras średnich szczególnie potrzebują ruchu, aby zachować prawidłową sylwetkę. Aktywność fizyczna jest też konieczna dla dobrego samopoczucia psa.

Charakterystyka.

[Ochrona organizmu przed **szkodliwymi** czynnikami]

Układ odpornościowy i mechanizmy obronne psów ras średnich wymagają szczególnej uwagi na każdym etapie życia. Od wieku **szcenięcego** i krytycznego okresu odsadzenia, poprzez silne obciążenia odporności aktywnych psów **dorostych**, aż po coraz bardziej osłabione wiekiem psy **starsze**.



Shar pei © Labat

Wzmocnienie naturalnych mechanizmów **obronnych**



Czynniki szkodliwe

Żywiotowe, chętne do zabawy, dynamiczne i ogromnie wytrzymałe psy ras średnich codziennie obciążają swój układ odpornościowy. Długie spacery, polowanie czy trening sportowy narażają organizm na działanie szkodliwych czynników (stres, ukąszenia owadów, kontuzje). Specjalnie opracowane karmy Medium Size Health Nutrition wzmacniają naturalne siły odpornościowe i sprzyjają dobrej kondycji psa.



Spaniel bretoński
© Labat

Wiedziony instynktem, chroniony przez **Zdrowe Żywienie**

WSKAZÓWKA

PODSTAWOWA PIELĘGNACJA

- Usunięcie cierni, nasion, kleszczy i innych ciał obcych przy użyciu pęsety.
- Dezynfekcja zadrapań i uszkodzeń skóry odpowiednim preparatem.
- Kontrola uszu, zwłaszcza u psów z uszami długimi i zwisającymi.
- Regularne przycinanie pazurów, specjalnymi cążkami. Lekarz weterynarii doradzi jak to zrobić, aby uniknąć uszkodzenia żywej tkanki i krwawienia.

Naturalna bariera: skóra i sierść

Skóra i sierść stanowią barierę między organizmem psa a środowiskiem zewnętrznym. Bariera ta chroni m.in. przed wahaniami temperatury, promieniowaniem UV i drobnoustrojami chorobotwórczymi.

Linia karm **MEDIUM**
opracowana przez



zawiera unikalne rozwiązania
żywieniowe w pełni pokrywające
zapotrzebowanie pokarmowe
psów ras średnich,
z uwzględnieniem ich wieku,
stanu fizjologicznego,
poziomu aktywności,
indywidualnej wrażliwości
oraz rasy.



Narodziny i rozwój szczeni

Żywienie suki hodowlanej i szceniąt

Od drugiej połowy ciąży aż do końca laktacji, potrzeby pokarmowe suki znacznie wzrastają. Podczas pierwszych dni życia szczenięta przybierają na masie aż 5-10% dziennie. Przygotowują się też stopniowo do pobierania stałego pokarmu (odsadzanie) zamiast mleka.

W tych kluczowych okresach suka i szczenięta wymagają dostarczenia odpowiedniej karmy, zapewniającej dobrą kondycję suce, a szczeniętom prawidłowy rozwój.



Bulldog
© Lancelau



1st Age Milk

Preparat mlekozastępczy dla szczeniąt od narodzin do momentu odsadzenia (ok. 3 tygodnia życia), stosowany w przypadku braku lub niedoboru mleka suki.



Starter



Dla suk:
w okresie ciąży
(od 42 dnia ciąży) i laktacji.

Dla szczeniąt:
w okresie odsadzania,
od 3 tygodnia życia.

zeniąt.

Wzmocnienie **naturalnej odporności**

Między 4 a 12 tygodniem życia szczenięta wkraczają w **krytyczny okres**: odporność nabyta wraz z mlekiem matki (**siarą**) powoli wygasa, a własny układ immunologiczny nie jest jeszcze całkowicie rozwinięty. Pełną sprawność uzyskuje około 15 tygodnia, po zastosowaniu odpowiedniego programu **szczepień ochronnych**, których dokładny program ustala lekarz weterynarii.

Intensywny **rozwój**

W pierwszym roku życia, szczenięta ras średnich zwiększają swoją urodzeniową masę ciała około 40-50 razy. Tak **szybki wzrost** wymaga specjalnej diety, ponieważ w porównaniu do psa dorosłego szczenięta potrzebują dwukrotnie więcej energii. Istotne jest również zapewnienie optymalnej dawki **wapnia i fosforu**, aby prawidłowo przebiegała mineralizacja szkieletu.

Wciąż niedojrzały **przewód pokarmowy**

patrz s.18



Po odsadzeniu, układ pokarmowy szczenięcia nie jest jeszcze w pełni rozwinięty. Ograniczona jest zdolność trawienna, co sprawia, że przewód pokarmowy jest znacznie bardziej wrażliwy niż u psa dorosłego. Wrażliwość tę zwiększa także stres, obecność pasożytów czy tendencja szczenięcia do zjadania wszystkiego, co znajdzie.

Starter

Suki: w okresie ciąży (od 42 dnia ciąży) i laktacji

Szczenięta: w okresie odsadzania
(od 3 tygodnia życia)



Opakowania
2 kg, 10 kg



HIGH REHYDRATION

Réhydratation facile

Ułatwienie przejścia z **pokarmu płynnego** na **stały**

Wielkość, kształt i teksturę krowkieta opracowano z uwzględnieniem potrzeb szczeniąt, aby ułatwić przebieg procesu odsadzania. Istnieje możliwość szybkiego namoczenia (woda o temp. 50°C) krowkietów do uzyskania konsystencji papki.



Wysoka koncentracja energii

Pokrycie wysokiego zapotrzebowania pokarmowego suk karmiących oraz szczeniąt w okresie odsadzania. Wysoka koncentracja energii (4260 kcal/kg).



Wzmocniona smakowitość

Pobudzenie nawet słabego apetytu

Odpowiednia tekstura, kształt i rozmiar kroieta, wyselekcjonowane składniki pokarmowe. Zachowanie wartości karmy, dzięki najnowszej technologii pakowania.



Ochrona przewodu pokarmowego

Zapewnienie prawidłowego przebiegu trawienia

Zredukowana zawartość skrobi, fruktooligosacharydy, pulpa buraczana, mannooligosacharydy, EPA/DHA, nierozpuszczalne sole mineralne.

Zalecane dawki dzienne (g)

Szczenięta w okresie odsadzania

Waga psa dorosłego (kg)	Wiek w tygodniach							
	1-2	3	4	5	6	7	8	
10				30	90	120	145	
15	1 st age MILK		30	70	120	150	190	
20			30	100	140	190	230	
25		30	90	155	170	225	280	

Suki ciężarne i karmiące

Waga psa (kg)	Cięża (tygodnie)				Laktacja
	6	7	8	9	
10	180	195	210	225	Do woli (ad libitum)
15	240	260	280	305	
20	295	320	350	375	
25	345	380	410	440	

Składniki: ryż, suszone mięso drobiowe, tłuszcze zwierzęce, izolat białek roślinnych, kukurydza, pulpa buraczana, hydrolizowane białka zwierzęce, białka zwierzęce, sole mineralne, tran, olej sojowy, fruktooligosacharydy, L-lizyna, hydrolizowany wyciąg z drożdży (źródło mannooligosacharydów), proszek jajeczny, tauryna, wyciąg z aksamitki wzniesionej (bogaty w luteinę), DL-metionina, L-karnityna.

Junior 32

Harmonijny wzrost
Szczenięta do 12 miesiąca życia



Opakowania
1 kg, 4 kg, 9 kg, 15 kg

PRE BIOTICS

Equilibre de la flore
intestinale

Równowaga flory bakteryjnej

Wysoka tolerancja pokarmowa, dzięki wykorzystaniu **prebiotyków** (fruktooligosacharydy, mannooligosacharydy i pulpa buraczana) sprzyjających równowadze flory jelitowej i poprawiających konsystencję kału.



Wzmocnienie naturalnej odporności

Specjalnie opracowana formuła sprzyjająca rozwojowi naturalnych mechanizmów obronnych.

Opatentowany kompleks współdziałających przeciwutleniaczy (luteina, tauryna, witaminy C i E) oraz MOS.



Prawidłowy wzrost

Zapewnienie harmonijnego rozwoju

Zaspokojenie potrzeb pokarmowych w okresie szybkiego wzrostu (wydajność układu trawiennego jest wciąż ograniczona), dzięki wysokiej koncentracji energii (energia mierzona: 4190 kcal/kg) i zwiększonej zawartości białka (32 %).



Optymalna zawartość wapnia i fosforu

Właściwa mineralizacja kości

Odpowiednie proporcje wapnia i fosforu, dostosowane do poziomu energii, pozwalają uniknąć ryzyka zarówno nadmiaru, jak i niedoboru składników mineralnych.

Zalecane dawki dzienne (g)

Wiek w miesiącach	Waga psa dorosłego (kg)			
	11	15	20	25
2	150	195	235	265
3	175	230	280	325
4	185	245	300	350
6	185	250	305	360
8	180	240	300	355
10	175	235	290	345
12	Medium Adult	230	285	340



Miarki	1+ 3/8	1+ 5/8	1+ 7/8	2+ 1/8	2+ 3/8	2+ 7/8	3+ 1/8	3+ 2/8	3+ 3/8
gramy	150	175	195	230	250	300	325	340	360

Składniki: suszone mięso drobiowe, tłuszcze zwierzęce, mąka pszenna, mąka kukurydziana, suszone białka wieprzowe, pulpa buraczana, pszenica, hydrolizowane białka zwierzęce, gluten kukurydziany, sole mineralne, tran, drożdże, olej sojowy, fruktooligosacharydy, DL-metionina, wyciąg z drożdży (źródło mannooligosacharydów), proszek jajeczny, tauryna, wyciąg z aksamitki wzniesionej (bogaty w luteinę).

Adult 25

Sprzyja dobrej kondycji psów dorosłych
Od 12 miesiąca do 7 roku życia



Opakowania
4 kg, 7,5 kg, 15 kg,



STRENGTHENING NATURAL DEFENSES

Renforcement des défenses
naturelles

Wzmocnienie
naturalnej odporności

Pobudzenie naturalnych mechanizmów obronnych organizmu psa, dzięki mannooligosacharydom sprzyjającym równowadze flory jelitowej. Kwasy tłuszczowe omega 3 (**EPA/DHA**) i omega 6, cynk, witamina A oraz biotyna pobudzają regenerację skóry i sierści. Witaminy E i C utrzymują vitalność komórek.



miłki

Optymalna waga

Utrzymanie idealnej masy ciała

Odpowiedni poziom energii (14% tłuszczu, energia mierzona: 3930 kcal/kg).



Wysoka strawność

Zapewnia prawidłowy przebieg trawienia

Wysokiej jakości białka oraz odpowiednie proporcje włókna pokarmowego regulujące pasaż jelitowy.



Wzmocniona smakowitość

Naturalne substancje aromatyczne, specjalnie opracowany kształt, rozmiar i tekstura kroieta

Zachowanie wartości karmy, dzięki najnowszej technologii pakowania (w warunkach kontrolowanej atmosfery, tj. pozbawionej tlenu).

Zalecane dawki dzienne (g)

	Waga psa dorosłego (kg)							
	12	14	16	18	20	22	24	25
Zapotrzebowanie niskie*	185	210	230	250	270	290	310	315
Zapotrzebowanie zwykłe	205	230	255	275	300	320	340	350
Zapotrzebowanie wysokie**	225	255	280	305	330	355	375	385

* brak ruchu, sterylizacja, tendencja do nadwagi.

** wysoka aktywność, stałe przebywanie na zewnątrz, niska temperatura otoczenia, niedowaga.



Miarki	2	2+	2+	2+	3	3+	3+	3+	4
gramy	185	210	230	255	275	300	330	355	375
		_{2/8}	_{4/8}	_{6/8}		_{2/8}	_{4/8}	_{6/8}	

Składniki: suszone mięso drobiowe, mąka pszenna, mąka kukurydziana, kukurydza, pszenica, tłuszcze zwierzęce, hydrolizowane białka zwierzęce, suszone białka wieprzowe, pulpa buraczana, tran, olej sojowy, drożdże, sole mineralne, wyciąg z drożdży (źródło mannooligosacharydów), proszek jajeczny.

Mature 25

Sprzyja zachowaniu witalności psów starszych
Powyżej 7 roku życia



NOWOŚĆ

ULEPSZONA
FORMUŁA
ANTI-AGE

WYGLĄD PRZECZYWIŚTY



Opakowania
4 kg, 15 kg



Opóźnianie efektów starzenia

Zachowanie witalności psów starszych, dzięki kompleksowi współdziałających przeciwutleniaczy: witamin E i C oraz **polifenoli (otrzymanych z zielonej herbaty i winogron)** neutralizujących wolne rodniki. Obniżony poziom fosforu wspomaga prawidłowe funkcjonowanie nerek, a poziom białka wynoszący 25% pomaga utrzymać masę mięśniową.



Wzmocniona smakowitość

Naturalne substancje aromatyczne, specjalnie opracowany kształt, rozmiar oraz tekstura kroieta

Zachowanie wartości karmy, dzięki najnowszej technologii pakowania (w warunkach kontrolowanej atmosfery, tj. pozbawionej tlenu).



Zdrowa skóra i lśniąca sierść

Aminokwasy siarkowe (metionina i cystyna) pobudzają produkcję keratyny (białko włosów). Kwas gamma-linolenowy (omega 6, źródło: olej z ogórecznika) dla **połysku sierści** oraz EPA/DHA (omega 3, źródło: tran) dla **zdrowia skóry**.



Higiena jamy ustnej

Ograniczenie powstawania kamienia nazębnego

Dodatek polifosforanu sodu, który wiąże wapń obecny w ślinie i spowalnia odkładanie kamienia nazębnego

Zalecane dawki dzienne (g)

	Waga psa dorosłego (kg)							
	12	14	16	18	20	22	24	25
Zapotrzebowanie niskie*	165	185	200	220	235	255	270	280
Zapotrzebowanie zwykle	185	205	225	245	265	285	305	315
Zapotrzebowanie wysokie**	205	230	250	275	295	320	340	350

* brak ruchu, sterylizacja, tendencja do nadwagi,

** wysoka aktywność, stałe przebywanie na zewnątrz, niska temperatura otoczenia, niedowaga,



Miarki	1+	2	2+	2+	2+	3	3+	3+	3+
gramy	165	185	205	230	250	275	295	320	340
	6/6		2/8	4/8	6/8		2/8	4/8	6/8

Składniki: suszone mięso drobiowe, kukurydza, ryż, mąka pszenna, tłuszcze zwierzęce, mąka kukurydziana, pszenica, hydrolizowane białka zwierzęce, pulpa buraczana, tran, oleje roślinne (soja, ogórecznik), drożdże, fruktooligosacharydy, sole mineralne, fosforan sodu, wyciąg z drożdży (źródło mannooligosacharydów), proszek jajeczny, wyciąg z winogron (źródło polifenoli), wyciąg z zielonej herbaty (źródło polifenoli).

Light 27

Obniżone potrzeby energetyczne, sterylizacja
Karma może być podawana przez całe
dorosłe życie psa (od 12 miesiąca życia)



NOWOŚĆ

WIĘCEJ
KROKIEŹÓW
MNIĘJ KALORII

WYGLĄD
RZECZYWIŚTY

Opakowania
4 kg, 13 kg

-18% Kcal
L-Carnitine



CALORIES REDUCTION

Apport calorique réduit

Sprzymanie redukcji
tkanki tłuszczowej

Karma **MEDIUM LIGHT** pozwala psu zmniejszyć pobranie energii o **18%*** przy zachowaniu dotychczasowej wielkości dawek. Dodatkowo zwiększony **poziom białka (27 %)** pomaga utrzymać masę mięśniową, a **L-karnityna** pobudza wykorzystanie rezerw tłuszczowych.

* w porównaniu do karmy bytowej - badania Royal Canin, 2006



Zaspokojenie apetytu

Wzmocnienie uczucia sytości po posiłku

Specjalnie opracowany kształt krobieta oraz unikalna receptura karmy.



Napięcie mięśniowe

Utrzymanie odpowiedniego tonusu mięśni

Dzięki zwiększonej zawartości białka (27%) oraz dodatkowi L-karnityny pobudzającej metabolizm rezerw tłuszczowych.



Wzmocniona smakowitość

Naturalne substancje aromatyczne, specjalnie opracowany kształt, rozmiar i tekstura krobieta

Zachowanie wartości karmy, dzięki najnowszej technologii pakowania (w warunkach kontrolowanej atmosfery, tj. pozbawionej tlenu).

Zalecane dawki dzienne (g)

	Waga psa dorosłego (kg)							
	12	14	16	18	20	22	24	25
Nadwaga/sterylizacja	175	195	215	235	255	270	290	300
Utrzymanie idealnej wagi*	210	240	260	285	310	330	350	365

* psy z tendencją do nadwagi lub o bardzo dużym apetycie



Miarki	2+	2+	2+	3	3+	3+	4+	4+	4+
	2/8	4/8	6/8		3/8	6/8	1/8	3/8	6/8
gramy	175	195	215	235	270	300	325	350	375

Składniki: suszone mięso drobiowe, jęczmień, włókno roślinne, ryż, kukurydza, hydrolizowane białka zwierzęce, tłuszcz zwierzęcy, pulpa buraczana, pszenica, gluten kukurydziany, drożdże, tran, fruktooligosacharydy, olej sojowy, sole mineralne, wyciąg z drożdży (źródło mannoooligosacharydów), proszek jajeczny, L-karnityna.

Sensible 25

Wrażliwy przewód pokarmowy, psy aktywne
Karma może być podawana przez całe
dorosłe życie psa (od 12 miesiąca życia)



ŹRÓDŁO
SKROBI

W 100% RYŻ

WYGLĄD
RZECZYWISTY



Opakowania
4 kg, 15 kg



HIGH DIGESTIVE TOLERANCE

Tolérance digestive
renforcée

Wysoka tolerancja pokarmowa

Zwiększenie tolerancji pokarmowej, dzięki zastosowaniu **ryżu jako jedynego źródła skrobi**. Dodatek kwasów tłuszczowych omega 3 (EPA/DHA) o korzystnym wpływie na cały przewód pokarmowy oraz włókna (fruktooligosacharydy, pulpa buraczana, mannoooligosacharydy) regulującego pasaż jelitowy.



Skoncentrowana energia

Wysokie potrzeby energetyczne psów aktywnych

Wysoki poziom energii (energia mierzona: 4150 kcal/kg) zapobiega przeładowaniu przewodu pokarmowego, co często zdarza się u psów o wrażliwym układzie trawiennym.



Ochrona skóry

Wzmocnienie bariery skórnej

Cynk, witamina A i biotyna wzmacniają integralność skóry i pobudzają proces gojenia. Witaminy E i C neutralizują wolne rodniki. Kwasy tłuszczowe EPA/DHA (omega 3, źródło: tran) chronią skórę i błonę śluzową jelit.



Opóźnianie efektów starzenia

Ochrona komórek

Obniżony poziom fosforu (0,6%), wysoki poziom witamin E (600mg/kg) i C (300mg/kg) oraz dodatek selenu.

Zalecane dawki dzienne (g)

	Waga psa dorosłego (kg)							
	12	14	16	18	20	22	24	25
Zapotrzebowanie niskie*	175	195	215	235	255	275	290	300
Zapotrzebowanie zwykłe*	195	220	240	260	285	305	325	335
Zapotrzebowanie wysokie*	215	240	265	290	310	335	355	365

* Potrzeby energetyczne rosną wraz z poziomem aktywności, zaostrzeniem się warunków środowiskowych (niskie temperatury, przebywanie wyłącznie na zewnątrz), spadkiem kondycji (utrata masy ciała, niedowaga) itp.



Mianki	1+ 8/8	2+ 1/8	2+ 3/8	2+ 5/8	2+ 7/8	3	3+ 2/8	3+ 3/8	3+ 5/8
gramy	175	215	240	260	285	305	325	335	365

Składniki: ryż, suszone mięso drobiowe, tłuszcze zwierzęce, hydrolizowane białka zwierzęce, pulpa buraczana, izolat białek roślinnych, gluten kukurydziany, oleje roślinne (soja, ogórecznik), sole mineralne, tran, fruktooligosacharydy, wyciąg z drożdży (źródło mannooligosacharydów), proszek jajeczny.

Zdrowe żywienie psów rasowych

Partnerstwo z profesjonalistami, nieocenione wsparcie z terenu.

- Każdy nowy produkt powstaje w wyniku **współpracy** z profesjonalistami: hodowcami, groomerami i trenerami.
- To efekt **naukowej wiedzy i praktycznego doświadczenia**.

Royal Canin: pionier karm dla psów rasowych.

- Rok 2002, **pierwsze rozwiązanie żywieniowe** opracowane dla psów rasy yorkshire terrier.
- Od tego czasu, już ponad **15 ras** ma specjalnie dedykowane im rozwiązania żywieniowe.

Wiedza podstawą precyzji żywienia.

- Odkrycie specyficznych dla rasy **typów wrażliwości**, znacznie bardziej istotnych niż tylko wielkość psa.
- Wprowadzenie receptur karm opracowanych **specjalnie według potrzeb** psów wybranych ras.

**Wynik ekspertyz
technicznych:**
parametry kroieta.



Kształt, wielkość i tekstura kroieta zostały opracowane odrębnie dla każdego z produktów linii Breed.

Przykładowo:

- Sprzyjanie utrzymaniu higieny jamy ustnej u yorkshire terrierów, dzięki zastosowaniu tekstury typu płatkowego.
- Ułatwienie chwytania karmy psom o budowie brachycefalicznej (np. bokser, buldog), dzięki specjalnemu kształtowi kroieta.
- Zmniejszenie tempa jedzenia u psów o dużym apetycie, takich jak labrador retriever.



Bulldog 24

ADULT

>12 miesięcy

**Dla dorosłych psów rasy Bulldog
Powyżej 12 miesiąca życia**


Unikalny krokiet


Opakowania
3 kg, 12 kg



Redukcja zapachu kału

Ograniczenie intensywności zapachu kału oraz wzdęć, poprzez zapewnienie prawidłowego przebiegu trawienia. Zastosowano wysoko strawne białka L.I.P., włókno ulegające fermentacji i nie fermentujące oraz ryż jako jedyne źródło skrobi.

Wrażliwa skóra

Wzmocnienie nieprzepuszczalności bariery skórnej oraz sprzyjanie zdrowej sierści.


Ochrona stawów


Wspomaganie prawidłowego funkcjonowania stawów i zapobieganie nadwadze.

Dostosowanie krokietu do budowy brachycefalicznej

Ułatwienie chwytania krokietu i zachęcenie psa do żucia karmy.

ZALECANE DZIENNE DAWKI (g)

		Masa ciała psa (kg)						
[g]	Zapotrzebowanie	18	20	22	24	26	28	30
	Niskie ⁽¹⁾	250	270	290	310	330	345	365
	Zwykłe	305	330	355	380	400	425	445
	Wysokie ⁽²⁾	360	390	420	445	475	500	525

[miarki]		3+3/8	3+5/8	3+7/8	4+1/8	4+3/8	4+5/8	4+7/8
	Niskie ⁽¹⁾	3+3/8	3+5/8	3+7/8	4+1/8	4+3/8	4+5/8	4+7/8
1 miarka = 240 ml	Zwykłe	4+1/8	4+3/8	4+3/4	5+1/8	5+3/8	5+3/4	6
	Wysokie ⁽²⁾	4+7/8	5+1/4	5+5/8	6	6+3/8	6+3/4	7

(1) brak ruchu, sterylizacja, tendencja do nadwagi; (2) wysoka aktywność, niska temperatura otoczenia, niedowaga, grupa psów.

Gęstość karmy średnio: 310 g/l

Składniki: ryż, suszone mięso drobiowe, tłuszcze zwierzęce, suszone białka wieprzowe L.I.P.*; izolowane białka roślinne L.I.P.*; hydrolizowane białka zwierzęce, włókno roślinne, pulpa buraczana, sole mineralne, tran, olej sojowy, fruktooligosacharydy, proszek jajeczny, polifosforan sodu, DL-metionina, wyciąg z drożdży (źródło mannooligosacharydów), tauryna, hydrolizowane skorupki (źródło glukozaminy), L-lizyna, wyciąg z aksamitki wzniesionej (źródło luteiny), hydrolizowana chrząstka (źródło chondroityny).

*L.I.P.: białka wyselekcjonowane pod kątem bardzo wysokiej przyswajalności

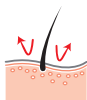
Cocker 24

ADULT

>12 miesięcy

Dla dorosłych psów rasy Cocker Spaniel
Powyżej 12 miesiąca życia


Unikalny krokiet

 Opakowania
3 kg, 12 kg


Zdrowa skóra i piękna sierść

Wzmocnienie bariery skórnej (formuła **skin complex**) oraz łagodzenie podrażnień (EPA/DHA). Sprzyjanie pięknej sierści, dzięki dodatkowi oleju z ogórecznika i biotyny.

▼ Optymalna kondycja

Sprzymanie utrzymaniu idealnej masy ciała cocker spanieli.

▼ Ochrona zmysłu wzroku

Wzmocnienie ochrony antyoksydacyjnej oka, dzięki zastosowaniu przeciwutleniaczy (luteina, zeaksantyna, witaminy E i C).

▼ Praca serca

Wspomaganie prawidłowej pracy mięśnia sercowego.

ZALECANE DZIENNE DAWKI (g)

Masa ciała psa (kg)



[g]	Zapotrzebowanie	10	12	14
	Niskie ⁽¹⁾	160	185	205
	Zwykłe	180	205	230
	Wysokie ⁽²⁾	195	225	250
	Bardzo wysokie ⁽³⁾	230	265	295



[miarki]	Niskie ⁽¹⁾	2	2+2/8	2+4/8
	Zwykłe	2+2/8	2+4/8	2+7/8
1 miarka = 240 ml	Wysokie ⁽²⁾	2+3/8	2+6/8	3+1/8
	Bardzo wysokie ⁽³⁾	2+7/8	3+2/8	3+5/8

(1) brak ruchu, sterylizacja, tendencja do nadwagi; (2) wysoka aktywność, niska temperatura otoczenia, niedowaga, grupa psów; (3) bardzo duża grupa psów.

Gęstość karmy średnio: 340 g/l

Składniki: ryż, kukurydza, suszone mięso drobiowe, tłuszcze zwierzęce, izolowane białka roślinne L.I.P.*, hydrolizowane białka zwierzęce, gluten kukurydziany, pulpa buraczana, tran, sole mineralne, oleje roślinne (soja, ogórecznik), fruktooligosacharydy, łuski i nasiona psyllium, polifosforan sodu, wyciąg z drożdży (źródło mannooligosacharydów), L-tyrozyna, tauryna, proszek jajeczny, L-lizyna, hydrolizowane skorupiaki (źródło glukozyminy), wyciąg z aksamitki wzniesionej (źródło luteiny), wyciągi z zielonej herbaty i winogron (źródło polifenoli), L-karnityna, hydrolizowana chrząstka (źródło chondroityny).

*L.I.P.: białka wyselekcjonowane pod kątem bardzo wysokiej przyswajalności

Zdrowe Żywienie psów użytkowych

Setter angielski © Labot



Husky © Lemfont



Border collie © Labot



Dzięki swoim cechom fizycznym i psychicznym, psy ras średnich znakomicie sprawdzają się w wielu dziedzinach: polowanie, wyścigi zaprzęgowe, pasterstwo, ratownictwo... Ich zapotrzebowanie energetyczne zależy od intensywności i długości trwania wysiłku, rodzaju aktywności (zawody, trening, odpoczynek), warunków klimatycznych oraz kondycji ciała.



Zwiększenie **wytrzymałości** i wyższa **wydajność** psów użytkowych:

- Odpowiedni poziom szybko przyswajalnej energii.
- Wysoka koncentracja składników zapobiega przetadowaniu przewodu pokarmowego.
- Optymalna strawność.
- Ochrona struktur stawowych.

POWYŻEJ
12 MIESIĄCA

PERFORMANCE

ENERGY 4300

Wysokoenergetyczna karma dla psów poddanych **krótkotrwałemu wysiłkowi** i/lub o **umiarkowanej aktywności**



**LATWO
ZAMIENNE
DWA
POZIOMY
ENERGII***

ENERGY 4800

Bardzo wysokoenergetyczna karma dla psów poddanych **długotrwałemu wysiłkowi** i/lub o **wysokiej aktywności**



* Możliwość zamiennego stosowania karm Energy, bez konieczności 7-dniowego okresu przejściowego

Warunki klimatyczne

Zdrowe Żywienie psów użytkowych **wysiłek średnio intensywny, umiarkowane warunki klimatyczne** (pogoda i temperatura).



Zdrowe Żywienie psów użytkowych, **wysiłek intensywny, trudne warunki klimatyczne** (pogoda i temperatura).



Optymalna strawność

Doskonała tolerancja pokarmowa, dzięki kombinacji wyselekcjonowanych składników: gluten pszeniczny, łuski psyllium i ryż.



Ochrona stawów

Wzmocnienie struktury kości i ochrona stawów, dzięki odpowiednim proporcjom wapnia i fosforu oraz obecności glukozaminy i chondroityny.

Pasja innowacji

Wiedza i Szacunek dla rzeczywistych potrzeb żywieniowych oraz specyficznych cech psów i kotów: oto filozofia firmy Royal Canin, której pozostajemy wierni od 40 lat. Unikalność tej filozofii polega na tym, że firma Royal Canin zawsze stawia psy i koty w centrum wszystkich badań oraz innowacji.



ROYAL CANIN, 40 LAT INN

1967

Powstanie firmy Royal Canin.

1980

Pierwsza karma opracowana specjalnie dla psów ras dużych w okresie wzrostu: AGR.

1997

Powstanie linii Size Health Nutrition: pierwszego programu Zdrowego Żywienia psów uwzględniającego cztery podstawowe parametry: wiek, aktywność, wielkość oraz stan fizjologiczny psa.

ROYAL CANIN SIZE HEALTH NUTRITION jest unikalną linią produktów, która uwzględnia prawdziwe potrzeby psów wynikające nie tylko z wieku, wielkości, aktywności oraz stanu fizjologicznego, ale także najwrażliwsze punkty poszczególnych grup psów:



MINI

Masa ciała
dorostego psa
od 1 do 10 kg



MEDIUM

Masa ciała
dorostego psa
od 11 do 25 kg



MAXI

Masa ciała
dorostego psa
od 26 do 44 kg



GIANT

Masa ciała
dorostego psa
od 45 do 100 kg

OWACJI...

2002 - 2007

Wprowadzanie kolejnych karm **BREED**: przeznaczonych dla konkretnych ras: yorkshire terrier (Junior i Adult), pudel, jamnik (Junior i Adult), shih tzu, chihuahua, buldog, labrador retriever (Junior i Adult), bokser (Junior i Adult), owczarek niemiecki (Junior i Adult), dog niemiecki, cavalier king charles spaniel, sznaucer miniaturowy, cocker spaniel, golden retriever, rottweiler.





Jakość i bezpieczeństwo

Ponieważ psy i koty potrzebują karmy wysokiej jakości, która zapewni im zdrowie, firma Royal Canin prowadzi szczegółową kontrolę:

Przed **PROCESEM PRODUKCYJNYM**

- Dobór dostawców według bardzo rygorystycznych kryteriów.
- Weryfikacja jakości surowców przed dostawą.
- Stosowane w karmach mięso pochodzi od zwierząt zdrowych i spełnia najbardziej rygorystyczne normy higieniczne.

Podczas oraz po **PROCESIE PRODUKCYJNYM**

- Monitorowanie jakości, od momentu włączenia surowców do produkcji, do momentu pakowania, poprzez zastosowanie systematycznych analiz oraz testów na kluczowych etapach produkcji.
- Gwarancja pochodzenia składników oraz zastosowanie ich zgodnie z najnowszą wiedzą.



NIRS: obowiązkowy **test** jakości **wszystkich** surowców

Near Infrared Reflectance Spectroscopy (spektroskopia odbiciowa w bliskiej podczerwieni) jest metodą kontroli stosowaną w każdej z naszych fabryk na świecie.

Celem analizy jest szybka ocena parametrów jakości surowców, decydująca o przyjęciu lub odrzuceniu towaru już w momencie dostawy. Przykładowo: suszone mięso drobiowe poddawane jest analizie zawartości wody, białka, tłuszczu i soli mineralnych.



Przeprowadzane **BADANIA** oraz technologia **PRODUKCJI** Royal Canin posiadają certyfikaty **ISO 9001** oraz **ISO 14001**.

Rola smakowitości



Zapach, kształt, tekstura i w końcu smak... Czynniki te decydują o wyborze karmy przez psa. Wszystkie karmy z linii MEDIUM SIZE HEALTH NUTRITION zostały opracowane na podstawie najnowszych badań Royal Canin z zakresu smakowitości.

Wyselekcjonowane **SKŁADNIKI** i naturalne **SUBSTANCJE AROMATYCZNE**

Aby zapewnić maksymalną smakowitość, receptura karm Royal Canin z linii MEDIUM SIZE HEALTH NUTRITION jest opracowana w oparciu o surowce najwyższej jakości oraz z wykorzystaniem unikalnych, naturalnych substancji aromatycznych.

Specjalnie opracowany krokiet: **TEKSTURA I KSZTAŁT**

Dzięki odpowiedniemu kształtowi, teksturze i wielkości, krokiety MEDIUM SIZE HEALTH NUTRITION są idealnie dopasowane do rozmiaru zębów i szczęk psów ras średnich. Parametry takie, jak siła potrzebna do rozgryzienia kroieta czy sposób jego chwywania, zostały opracowane odpowiednio do wieku psa: miękkie i łatwe do namoczenia - dla szczeniąt, delikatne - dla psów starszych.

Optymalny proces **PRZECHOWYWANIA**

Technologia pakowania oznaczona specjalnym logo:



controlled atmosphere
Optimal food protection
Exclusive savour



Karmy MEDIUM SIZE HEALTH NUTRITION są pakowane w warunkach kontrolowanej atmosfery*. Ta unikalna technologia zapewni doskonałą ochronę właściwości karmy oraz trwałość witamin i aromatów.

*atmosfera pozbawiona tlenu, który jest główną przyczyną zmian w smakowości

NOWOŚĆ



zipsystem

Praktyczne zamknięcie opakowań z linii Medium o gramaturze 4 kg, dzięki udoskonalonemu systemowi zip.

Analiza składu

*Opatentowany kompleks współdziałających przeciwutleniaczy.

⁽¹⁾National Research Council, 1974.

⁽²⁾National Research Council, 1985.

	Okres wzrostu		Etap życia	
	Starter	Junior 32	Adult 25	Mature 25
Wilgotność (%)	8	8	8	8
Białko (%)	30	32	25	25
Tłuszcze (%) :	22	20	14	14
- Kwas linolowy (%)	3,8	3,3	2,6	2,7
- Kwas arachidonowy (%)	0,07	0,09	0,07	0,07
- Omega 6 (%)	4,4	3,5	2,6	2,8
- Omega 3 (%)	0,74	0,7	0,6	0,7
- EPA + DHA (%)	0,3	0,3	0,3	0,4
Włókno pokarmowe (%)	6,2	1,6	6,5	7,6
Sole mineralne (%)	6,9	6,2	5,7	4,5
Bezazotowe substancje wyciągowe (%) :	-	32,2	45,9	46,9
- Skrobia (%)	26,9	26,2	40,8	40,9
Sole mineralne				
Wapń (%)	1,15	1	1,1	0,9
Fosfor (%)	0,95	0,8	0,8	0,7
Sód (%)	0,35	0,36	0,36	0,36
Potas (%)	0,6	0,6	0,6	0,6
Magnez (%)	0,08	0,08	0,09	0,09
Miedź (mg/kg)	22	22	23	20
Żelazo (mg/kg)	210	240	170	170
Mangan (mg/kg)	83	72	81	73
Cynk (mg/kg)	244	230	240	230
Selen (mg/kg)	0,3	0,16	0,2	0,17
Jod (mg/kg)	3,7	3,2	3,5	3,4
Witaminy				
Witamina A (IU/kg)	20000	19000	15000	20000
Witamina D3 (IU/kg)	1700	1000	600	1000
Witamina E (mg/kg)*	600	500	500	500
Witamina C (mg/kg)*	300	200	200	200
Witamina B1 (mg/kg)	10	8	5	9
Witamina B2 (mg/kg)	5	4	3	4
Pantotenian wapnia (mg/kg)	34	28	17	29
Witamina B6 (mg/kg)	11	9,2	5,6	9,4
Witamina B12 (mg/kg)	0,1	0,09	0,05	0,09
Niacyna (mg/kg)	20	17	11	17
Biotyna (mg/kg)	1,4	1,1	0,7	1,1
Kwas foliowy (mg/kg)	1,3	1,1	0,6	1,1
Cholina (mg/kg)	1500	2000	1500	1500
Inne				
Tauryna (%)*	-	0,2	0,1	0,12
L-karnityna (mg/kg)	50	-	-	-
Polifenole (z zielonej herbaty i winogron) (mg/kg)	-	-	-	78
Luteina (mg/kg)*	5	5	-	-
Energia metaboliczna (ME)				
ME NRC 74 (Atwater) (kcal/kg)	4444	4368	4096	4136
ME NRC 85 (Atwater) (kcal/kg)	4026	3947	3672	3707
ME (mierzona) (kcal/kg)	4260	4190	3930	3970

Psy wrażliwe		Rasy		Psy aktywne	
Light 27	Sensible 25	Bulldog 24	Cocker 24	Energy 4300	Energy 4800
8	8	9	8	9	9
27	25	24	25	28	32
11	18	14	14	21	30
2	3,5	2,9	-	3,2	4,7
0,07	0,07	-	-	0,08	0,1
2,1	3,8	3	2,8	3,5	4,9
0,5	0,8	0,77	0,7	0,8	1,1
0,3	0,36	0,4	0,4	0,4	0,5
21,1	5	6,5	6,6	6,5	6
4,5	5,4	5,5	4,6	7,7	7,9
38,8	42,6	43,5	47,1	30,1	18
28,4	38,6	41	41,8	27,8	15,1
0,8	0,8	0,8	0,75	1,3	1,5
0,6	0,6	0,5	0,7	0,9	1
0,36	0,36	0,6	0,36	0,4	0,4
0,6	0,6	0,6	0,6	0,9	0,7
0,09	0,07	0,07	0,08	0,08	0,07
20	20	20	22	22	22
200	200	135	135	195	216
70	77	63	67	72	73
220	250	228	230	231	240
0,17	0,17	0,25	0,16	0,25	0,25
3,2	3,7	3,5	2,8	3,5	3,5
19000	20000	22000	32000	25000	25000
1000	1000	1200	780	1200	1200
500	600	600	600	650	700
200	300	300	300	320	350
8	9	28	54	12	12
4	4	48	54	7	7
27	29	145	150	41	71
8,6	9,2	78	83,2	6,5	6,5
0,08	0,08	0,17	0,16	0,29	0,29
16	17	965	500	27	27
1,08	1,1	3	3,2	0,85	0,85
1	1	15	16,2	1,2	1,2
1500	1500	3000	2500	3000	3000
0,1	0,1	0,25	0,28	0,2	0,2
200	-	-	100	-	-
-	-	150	510	-	-
-	-	5	5	5	5
3622	4324	4072	4144	4214	4700
3238	3896	3657	3714	3819	4300
3480	4150	3910	3978	4090	4540



Seter angielski © Lenfont

Uwaga:

psom dorosłym oraz szczeniętom, które jedzą łapczywie lepiej jest podawać karmę namoczoną. Podczas posiłku pies powinien mieć zapewniony spokój. Zminimalizuje to ryzyko połykania powietrza razem z karmą, ryzyko zadławienia oraz zmniejszy tempo jedzenia, co uchroni zwierzę przed wystąpieniem biegunki powstającej w wyniku przeżucia.